

SOLE

VILLAS



Image non contractuelle



Sunset Immobilier

MV Lounge
3min

Collège St Joseph de Cluny
Lycée Blaise Pascal
4min

Vers Centre Commercial
Michel-Ange
5min

Baie des Citrons

Google Maps



Baie de l'Anse Vata

Aquarium des Lagons
1min

Futur Centre Commercial
La Voile du Rocher
2min

Complexe La Promenade
2min



SOLE

VILLAS



Sunset Immobilier



SOLE

VILLAS



VILLA F2

Entrée.....4.29m²

Séjour + Cuisine.....27.31m²

Chambre.....12.31m²

SDB.....2.75m²

WC.....1.66m²

Terrasse.....12.34m²

Local Vélo.....2.25m²

Buanderie extérieure.....1.46m²

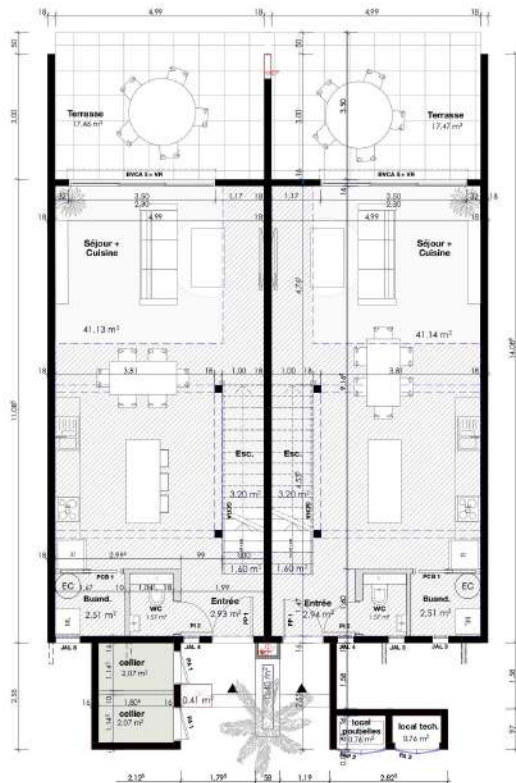
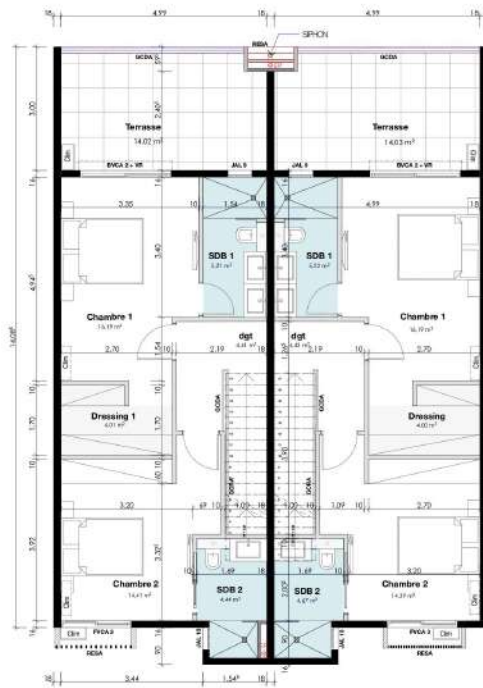
Rangement extérieur.....0.74m²

SURFACE TOTALE
Sans terrasse.....50.57m²

SURFACE TOTALE
Avec terrasse.....63.11m²



VILLA F3 A



Entrée..... 2.94m²

Séjour + Cuisine..... 41.14m²

WC invité..... 1.57m²

Buanderie..... 2.51m²

Terrasse..... 17.47m²

Local Vélo..... 2.07m²

Chambre 1..... 16.19m²

SDB 1..... 5.22m²

Dressing 1..... 4.01m²

Chambre 2..... 14.39m²

SDB 2..... 4.67m²

Dégagement..... 4.43m²

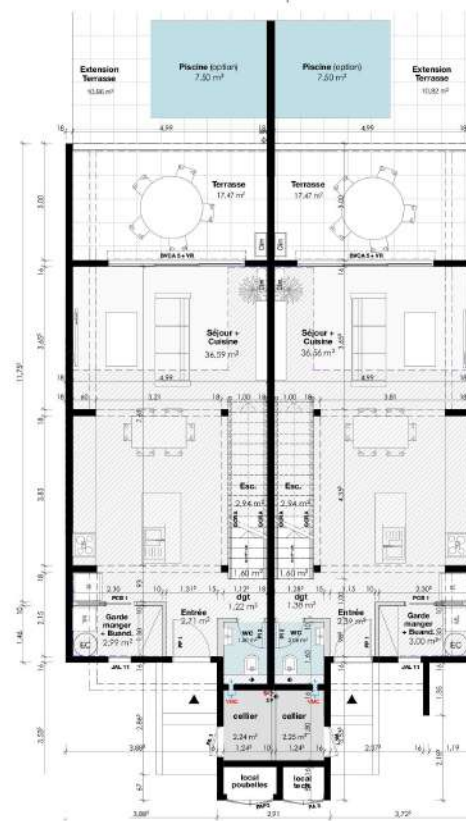
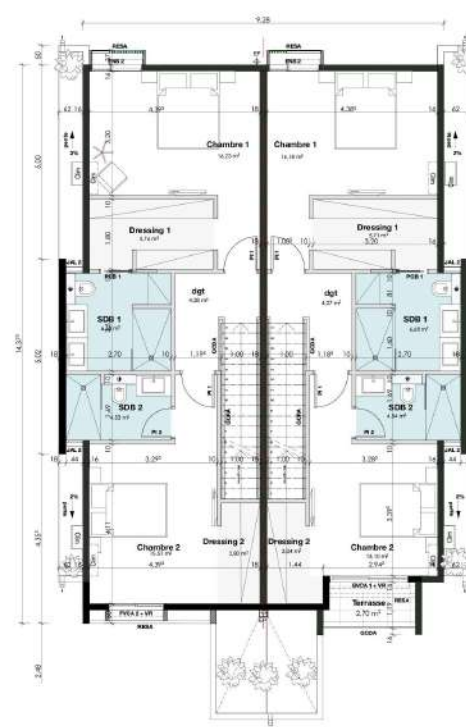
Terrasse..... 14.03m²

SURFACE TOTALE
Sans terrasse..... 99.14m²

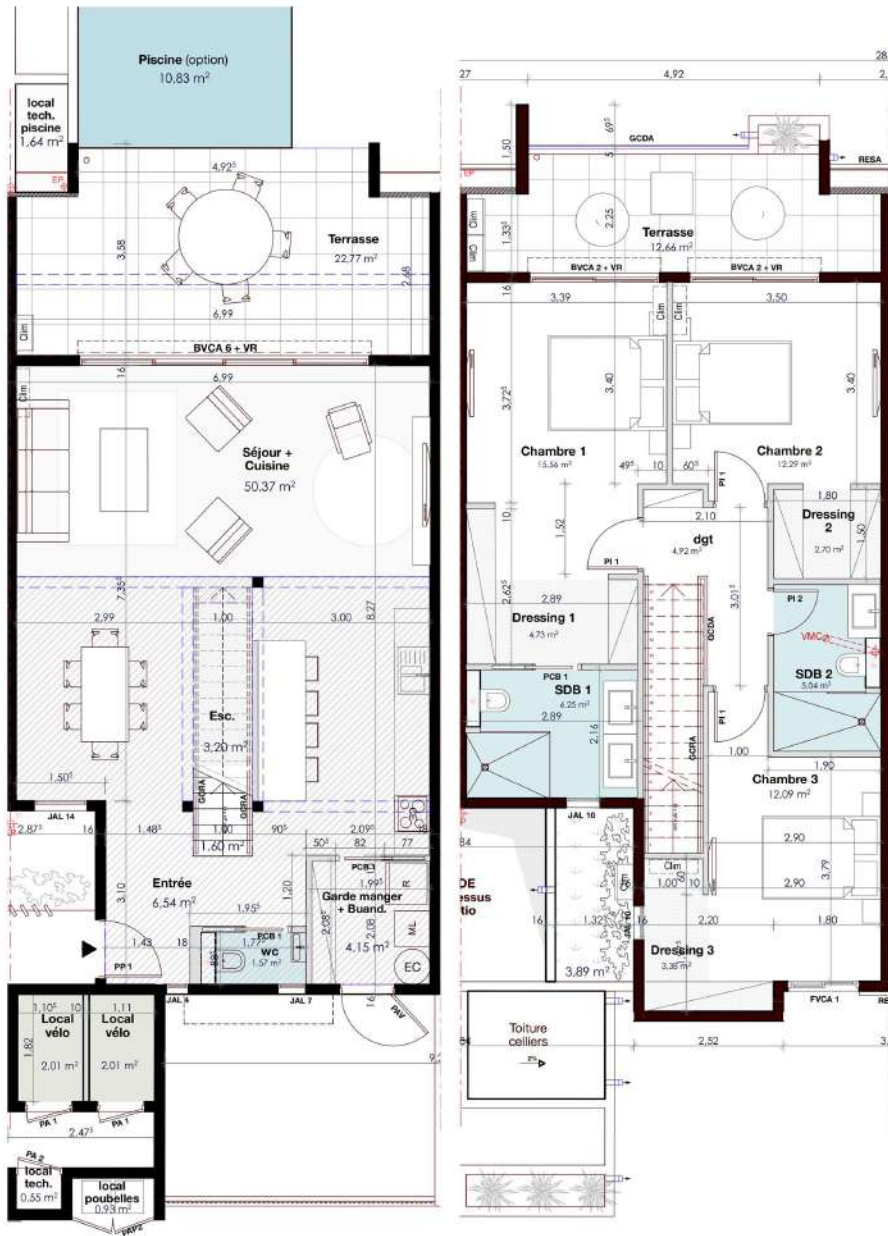
SURFACE TOTALE
Avec terrasse..... 130.64m²

VILLA F3 B

Entrée.....	2.76m ²
Séjour + Cuisine.....	36.59m ²
WC invité.....	1.80m ²
Buanderie.....	2.99m ²
Dégagement.....	1.22m ²
Terrasse.....	18,36m ²
Local Vélo.....	2.24m ²
Chambre 1.....	16.23m ²
SDB 1.....	6.68m ²
Dressing 1.....	5.76m ²
Chambre 2.....	15.51m ²
SDB 2.....	4.53m ²
Dressing 2.....	2.80m ²
Dégagement.....	3.28m ²
SURFACE TOTALE Sans terrasse.....	102.39m²
SURFACE TOTALE Avec terrasse.....	120.75m²



VILLA F4



Entrée.....	6.54m ²
Séjour + Cuisine.....	50.37m ²
WC invité.....	1.77m ²
Garde manger+Buanderie.....	4.15m ²
Terrasse.....	22.77m ²
Local Vélo.....	2.01m ²
Chambre 1.....	15.56m ²
SDB 1.....	6.25m ²
Dressing 1.....	4.73m ²
Chambre 2.....	12.29m ²
SDB 2.....	5.04m ²
Dressing 2.....	2.70m ²
Chambre 3.....	12.09m ²
Dressing 3.....	3.38m ²
Dégagement.....	4.92m ²
Terrasse.....	12.66m ²

SURFACE TOTALE
Sans terrasse.....131.30m²

SURFACE TOTALE
Avec terrasse.....166.73m²

DU F2 AU F5



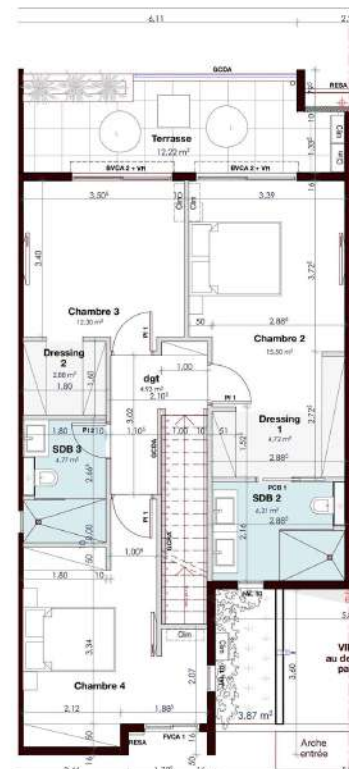
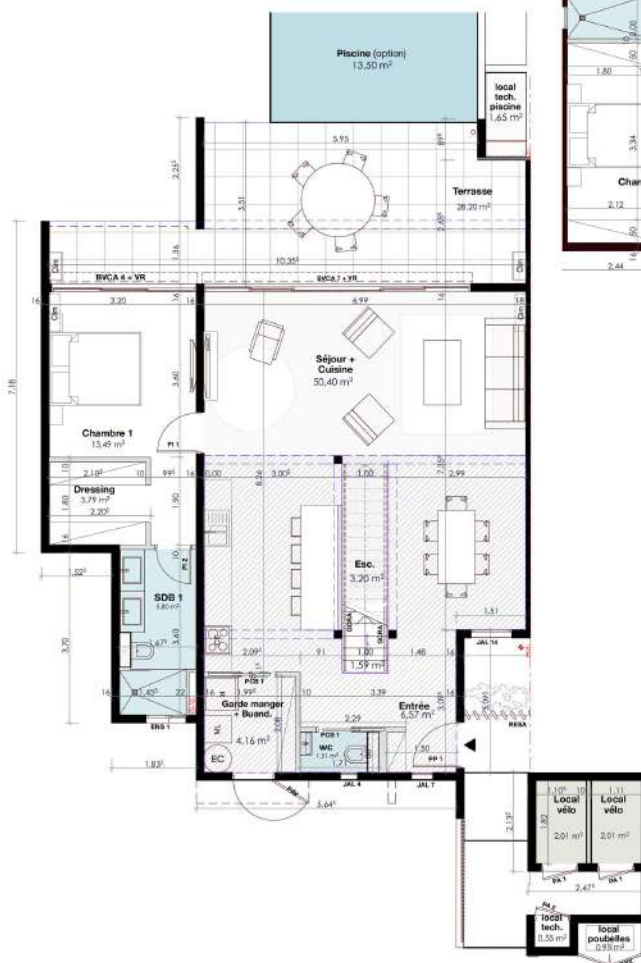
SOLE

VILLAS



VILLA F5

Entrée.....	6.57m ²
Séjour + Cuisine.....	50.40m ²
WC invité.....	1.51m ²
Garde manger+Buanderie.....	4.16m ²
Chambre 1.....	13.49m ²
SDB 1.....	5.80m ²
Dressing 1.....	3.79m ²
Terrasse.....	28.20m ²
Local Vélo.....	2.01m ²
Chambre 2.....	15.50m ²
SDB 2.....	6.21m ²
Dressing 2.....	4.72m ²
Chambre 3.....	12.30m ²
SDB 3.....	4.77m ²
Dressing 3.....	2.88m ²
Chambre 4.....	15.39m ²
Dégagement.....	4.93m ²
Terrasse.....	12.22m ²
SURFACE TOTALE Sans terrasse.....	154.43m²
SURFACE TOTALE Avec terrasse.....	194.85m²





◀ Parking Casa del Sole





SOLE

VILLAS



SOLE

VILLAS



Sunset Immobilier

EN COMMERCIALISATION

79.91.72

BUREAU DE VENTE - AGENCE SUNSET IMMOBILIER

RÉSIDENCE LE NEWPORT 6 RUE JULES GARNIER - PORT PLAISANCE TEL : 26.12.16 - FAX 26.68.70

BP 29 58 - 98846 NOUMÉA NOUVELLE CALÉDONIE

WWW.SUNSET-IMMO.NC - CARTE PROFESSIONNELLE : N° 1998-07 G / 1988-07 T